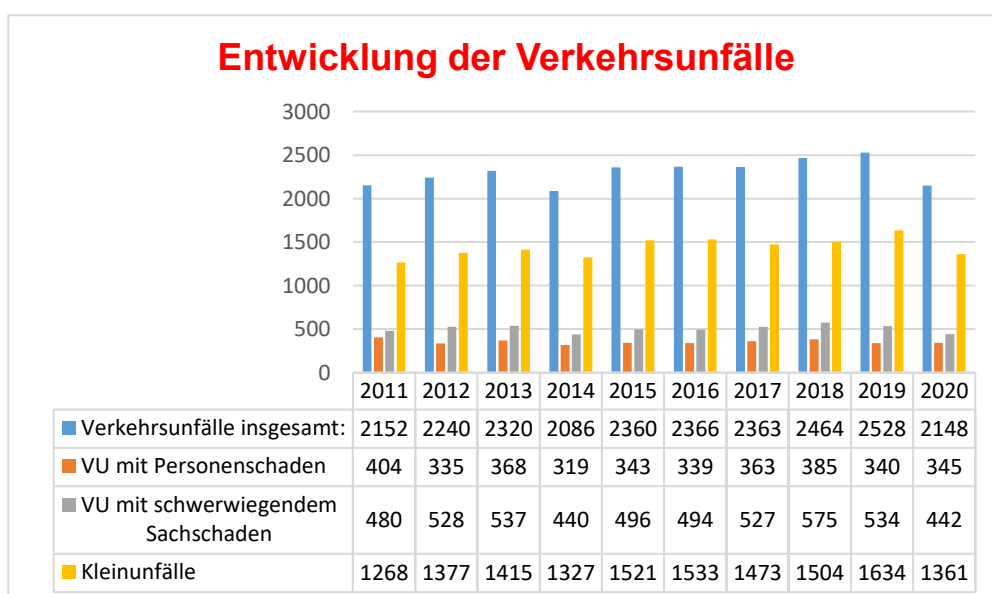
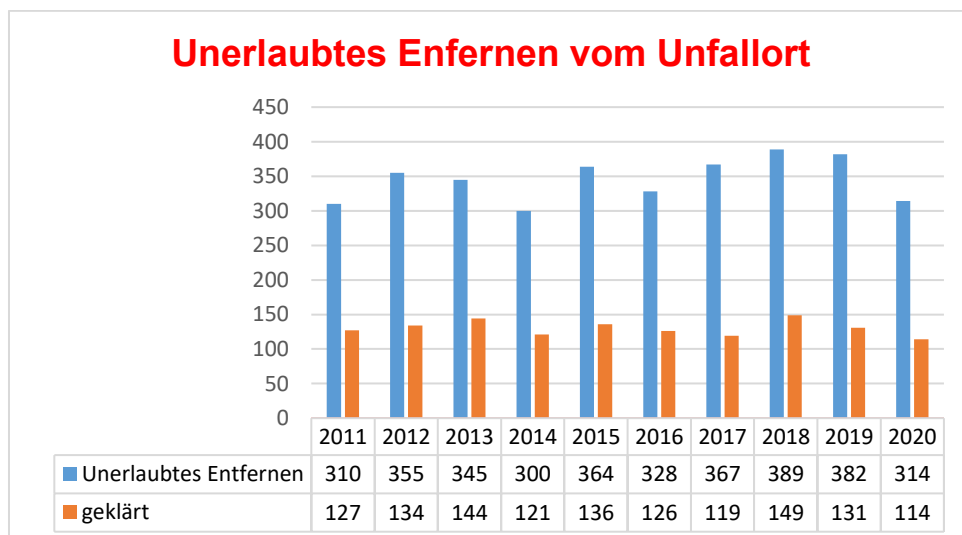




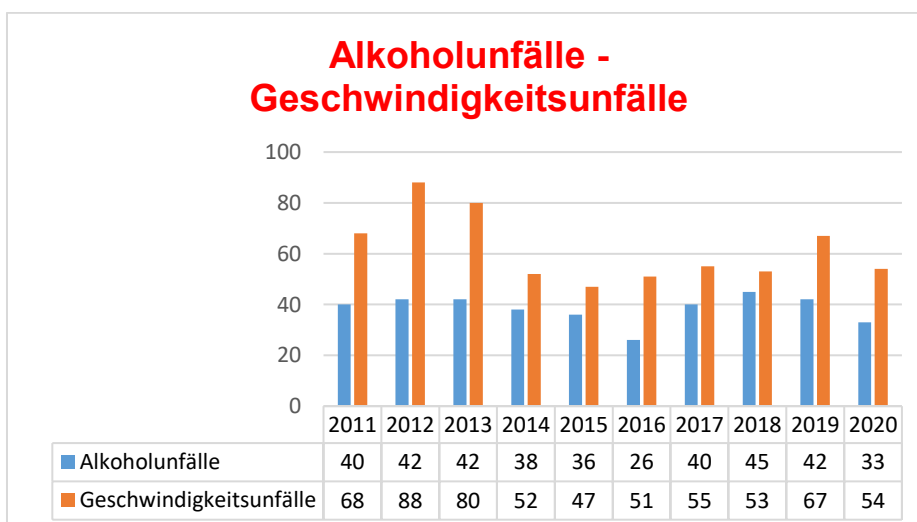
Verkehrsstatistik der Polizeiinspektion Neumarkt für das Jahr 2020



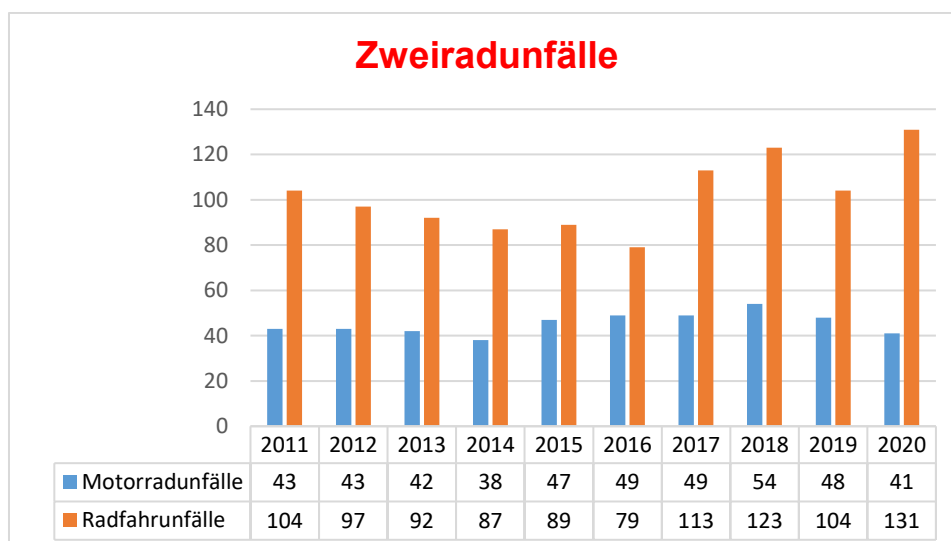
	2011	2012	2013	2014	2015	2016	2017	2018	2019	2020
Verkehrsunfälle insgesamt: (ohne BAB)	2152	2240	2320	2086	2360	2366	2363	2464	2528	2148
davon:										
VU mit Personenschaden	404	335	368	319	343	339	363	385	340	345
VU mit schwerwiegenden Sachschaden	480	528	537	440	496	494	527	575	534	442
Kleinunfälle	1268	1377	1415	1327	1521	1533	1473	1504	1634	1361
Verunglückte Personen	524	452	467	410	474	453	479	488	462	429
Getötete	13	7	7	3	10	6	3	3	4	1
Verletzte	511	445	460	407	464	447	476	485	458	428
Leichtverletzte	410	337	374	328	390	376	391	420	366	333
Schwerverletzte	101	108	86	79	74	71	85	65	92	95
Unerlaubtes Entfernen vom Unfallort	310	355	345	300	364	328	367	389	382	314
geklärt	127	134	144	121	136	126	119	149	131	114
ungeklärt	183	221	201	179	228	202	248	240	251	200



	2011	2012	2013	2014	2015	2016	2017	2018	2019	2020
Alkoholunfälle	40	42	42	38	36	26	40	45	42	33
Getötete	2	0	2	0	0	1	0	0	0	0
Verletzte	24	29	24	22	16	20	17	32	28	23
Trunkenheitsfahrten ohne Unfallfolge ab 0,5 Promille	163	199	171	153	133	133	131	134	129	72
Verhinderung von Fahrten	31	36	33	31	33	33	34	36	64	36
Drogenunfälle	0	0	2	1	2	2	0	2	2	4
Getötete	0	0	0	0	0	0	0	0	0	0
Verletzte	0	0	0	0	1	1	0	0	0	2
Drogenfahrten	40	69	44	30	37	27	27	40	46	45
Geschwindigkeitsunfälle	68	88	80	52	47	51	55	53	67	54
Getötete	8	1	0	1	1	3	1	0	0	0
Verletzte	50	74	51	35	33	34	26	34	39	38
Laser-Einsatzstunden	219	259	270	335	308	280	294	266	239	67
Beanstandungen	379	390	325	580	515	627	612	441	418	64

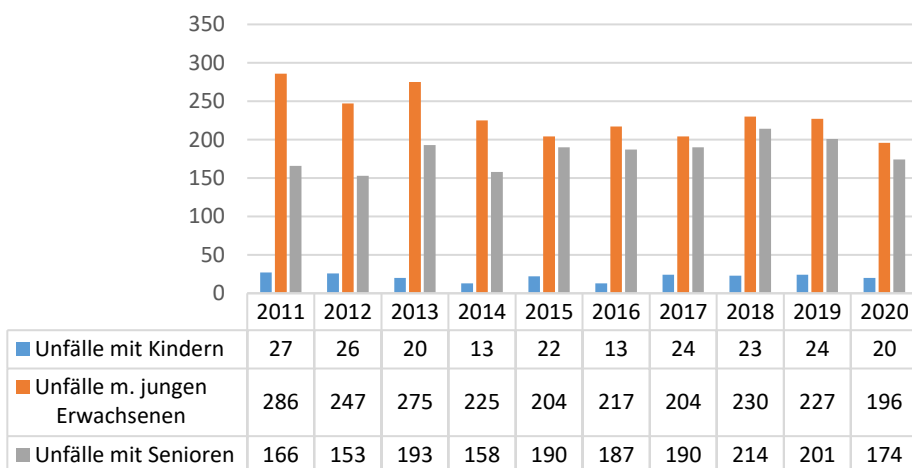


	2011	2012	2013	2014	2015	2016	2017	2018	2019	2020
Motorradunfälle	43	43	42	38	47	49	49	54	48	41
Getötete	2	1	0	0	3	3	0	2	0	0
Verletzte	39	38	43	36	40	48	43	46	48	42
Radfahrnunfälle	104	97	92	87	89	79	113	123	104	131
Getötete	3	1	2	0	1	2	0	1	0	0
Verletzte	98	80	80	74	79	74	112	116	92	124
Lkw-Unfälle	100	82	86	94	86	77	85	80	67	84
Getötete	0	0	0	0	0	0	0	0	0	0
Verletzte	10	5	11	5	7	7	10	11	1	3
Busunfälle	6	8	9	8	10	8	7	12	9	4
Getötete	0	0	0	0	0	0	0	0	0	0
Verletzte	0	2	5	2	7	0	2	0	8	0
Fußgängerunfälle	30	25	39	23	32	27	31	31	32	22
Getötete	1	0	1	1	1	0	0	0	1	0
Verletzte	26	18	35	16	26	21	24	19	25	12

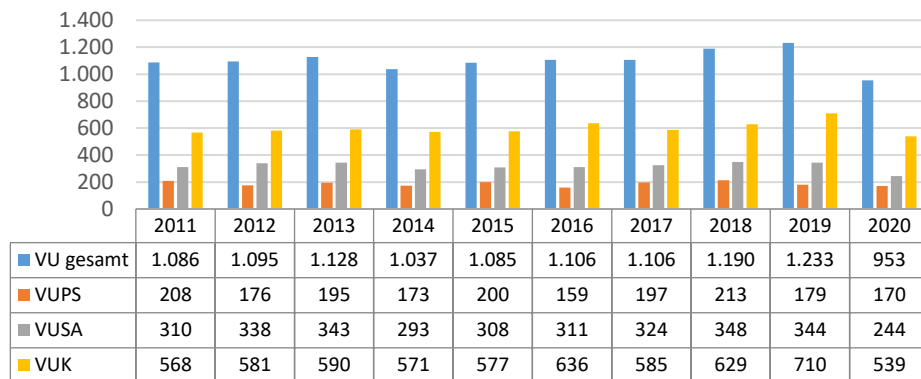


	2011	2012	2013	2014	2015	2016	2017	2018	2019	2020
Unfälle mit Kindern	27	26	20	13	22	13	24	23	24	20
Getötete	0	0	0	0	0	0	0	0	0	0
Verletzte	32	25	23	11	23	13	26	23	25	18
Unfälle m. jungen Erwachsenen (Alter 18 - 24 Jahre)	286	247	275	225	204	217	204	230	227	196
Getötete	2	3	0	0	1	1	0	1	1	0
Verletzte	100	74	92	67	68	69	70	81	79	68
Unfälle mit Senioren (Alter ab 65 Jahre)	166	153	193	158	190	187	190	214	201	174
Getötete	2	3	4	1	3	1	0	0	2	1
Verletzte	54	38	46	43	60	45	53	54	58	72
Verkehrsstraftaten (Fahren ohne Fahrerlaubnis Kennzeichenmissbrauch)	153	160	168	169	129	148	142	153	160	159
OWI-Anzeigen / Verwarnungen (ohne Barverwarnungen)	2547	3132	2902	3672	4371	4412	4364	3683	3844	2354
Barverwarnungen	1040	711	1004	1114	1340	1032	741	755	609	349
Mängelanzeigen/ Kontrollaufforderungen	1089	1084	1074	1443	1430	1256	1149	1067	1456	1121

Verkehrsunfälle bei ausgewählten Altersgruppen



Verkehrsunfälle Stadt Neumarkt

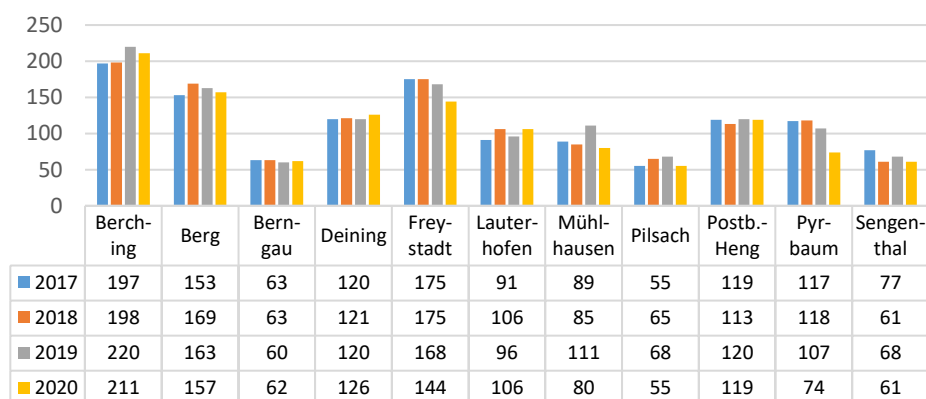


VUPS : Verkehrsunfall mit Personenschaden

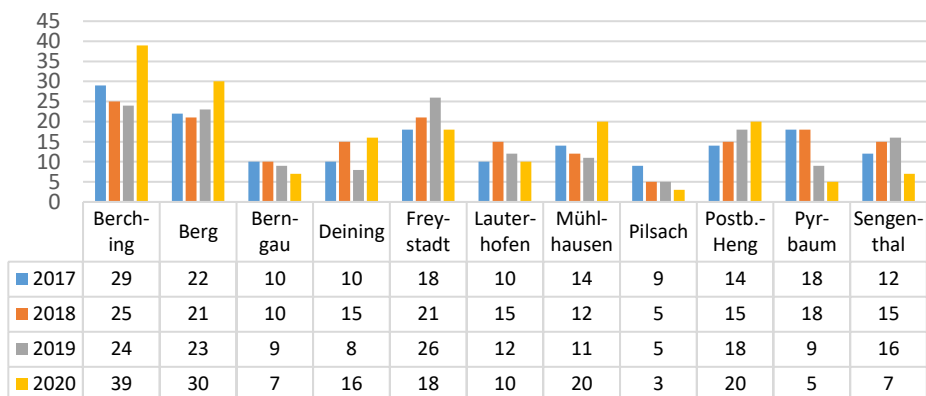
VUSA : Verkehrsunfall mit schwerwiegendem Sachschaden, der eine Anzeige zur Folge hat;

VUK : Kleinunfall (Ahndung durch Verwarnung)

Verkehrsunfälle gesamt Gemeinden (ohne Neumarkt)



Verkehrsunfälle mit Personenschaden Gemeinden



Verkehrsunfälle mit schwerwiegendem Sachschaden Gemeinden

